

## **Organizzazione della giornata alla Scuola dell'Infanzia Lucina anno scolastico 2021/2022**

Il “Piano Scuola 2021-2022” redatto dal Ministero dell'Istruzione, prevede tra le misure di prevenzione e sicurezza la “*stabilità dei gruppi*”, nello specifico “*i bambini frequentano per il tempo previsto di presenza, nei limiti della migliore organizzazione possibile, con gli stessi educatori, insegnanti e collaboratori di riferimento*” e per tale motivo la Scuola dell'Infanzia Lucina, anche per quest'anno scolastico, lavorerà per sezioni chiuse. Ogni sezione avrà come insegnanti di riferimento quelli assegnati dal Dirigente Scolastico all'inizio dell'anno.

### **1. ORGANIZZAZIONE ORARIA PERSONALE DOCENTE**

Sulla base di queste novità metodologiche alle quali è necessario adeguarsi, l'orario di servizio del personale docente, non sarà più a scivolo come da anni ormai ci si organizzava in questa scuola dell'infanzia, ma prevederà la divisione tra orario mattutino e pomeridiano.

- Una insegnante per sezione farà l'orario dalle 7:45 alle 12:45
- l'altra insegnante di sezione svolgerà l'orario dalle 10:45 alle 15:45.

Questi orari ruoteranno sulla base della metà settimana.

#### **ESEMPIO**

##### **Prima settimana**

	<b>Insegnante 1</b>	<b>Insegnante 2</b>
<b>Lunedì</b>	7:45- 12:45	10:45- 15:45
<b>Martedì</b>	7:45- 12:45	10:45- 15:45
<b>Mercoledì</b>	7:45- 12:45	10:45- 15:45
<b>Giovedì</b>	10:45- 15:45	7:45- 12:45
<b>Venerdì</b>	10:45- 15:45	7:45- 12:45

##### **Seconda settimana**

	<b>Insegnante 1</b>	<b>Insegnante 2</b>
<b>Lunedì</b>	10:45- 15:45	7:45- 12:45
<b>Martedì</b>	10:45- 15:45	7:45- 12:45
<b>Mercoledì</b>	10:45- 15:45	7:45- 12:45
<b>Giovedì</b>	7:45- 12:45	10:45- 15:45
<b>Venerdì</b>	7:45- 12:45	10:45- 15:45

## 2. ORGANIZZAZIONE DEGLI SPAZI

### 2.a. Ingressi

Gli ingressi dalla struttura scolastica verranno così regolati:

- i bambini di 3 anni (sez. E) entreranno dall'ingresso principale visto che hanno l' aula attigua a quella porta; i bambini di 4 anni (sez. A e B) entreranno dall'ingresso sul retro per una questione di vicinanza al suddetto ingresso e le sezioni eterogenee che ospitano bambini di 3 e 5 anni (sez. C e D) entreranno al piano superiore. Verranno utilizzate delle frecce a terra per segnalare i percorsi di entrata e di uscita.

**L'accesso sarà regolato dai collaboratori scolastici che avranno cura di accompagnare il bambino in sezione dall'insegnante senza consentire l'accesso ai genitori.**

Gli armadietti saranno divisi per sezione cosicché a dividerlo (poiché in ogni armadietto ci sono due posti) siano i bambini dello stesso gruppo di appartenenza.

**N.B. qualora non dovesse essere confermato l'organico Covid ( docenti e personale ATA) tutte le sezioni a piano terra (A-B-E) entreranno dall'ingresso principale, l'accesso sarà regolato dal collaboratore scolastico.**

### 2.b. Uscite

Le uscite dalla struttura scolastica verranno così regolate:

- i bambini di 3 anni (sez. E) usciranno dall'ingresso principale
- i bambini di 4 anni (sez. A e B) usciranno dal giardino posteriore
- i bambini delle sezioni eterogenee di 3 e 5 anni (sez. C e D) usciranno dal giardino superiore.

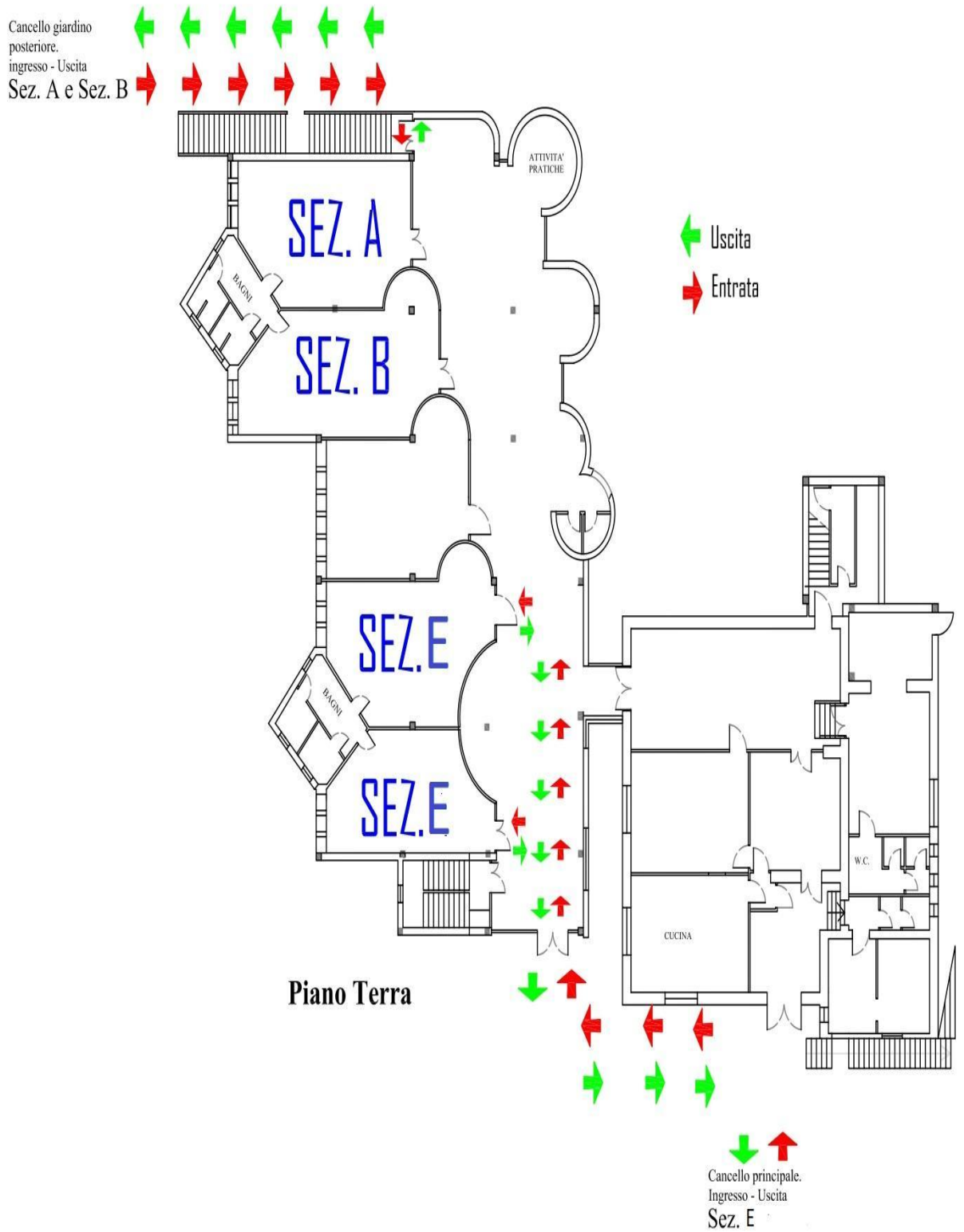
**N.B. qualora non dovesse essere confermato l'organico Covid ( docenti e personale ATA) tutte le sezioni a piano terra (A-B-E) usciranno dall'ingresso principale.**

I collaboratori preleveranno il bambino dall'aula e lo consegneranno ai genitori alle porte di uscita.

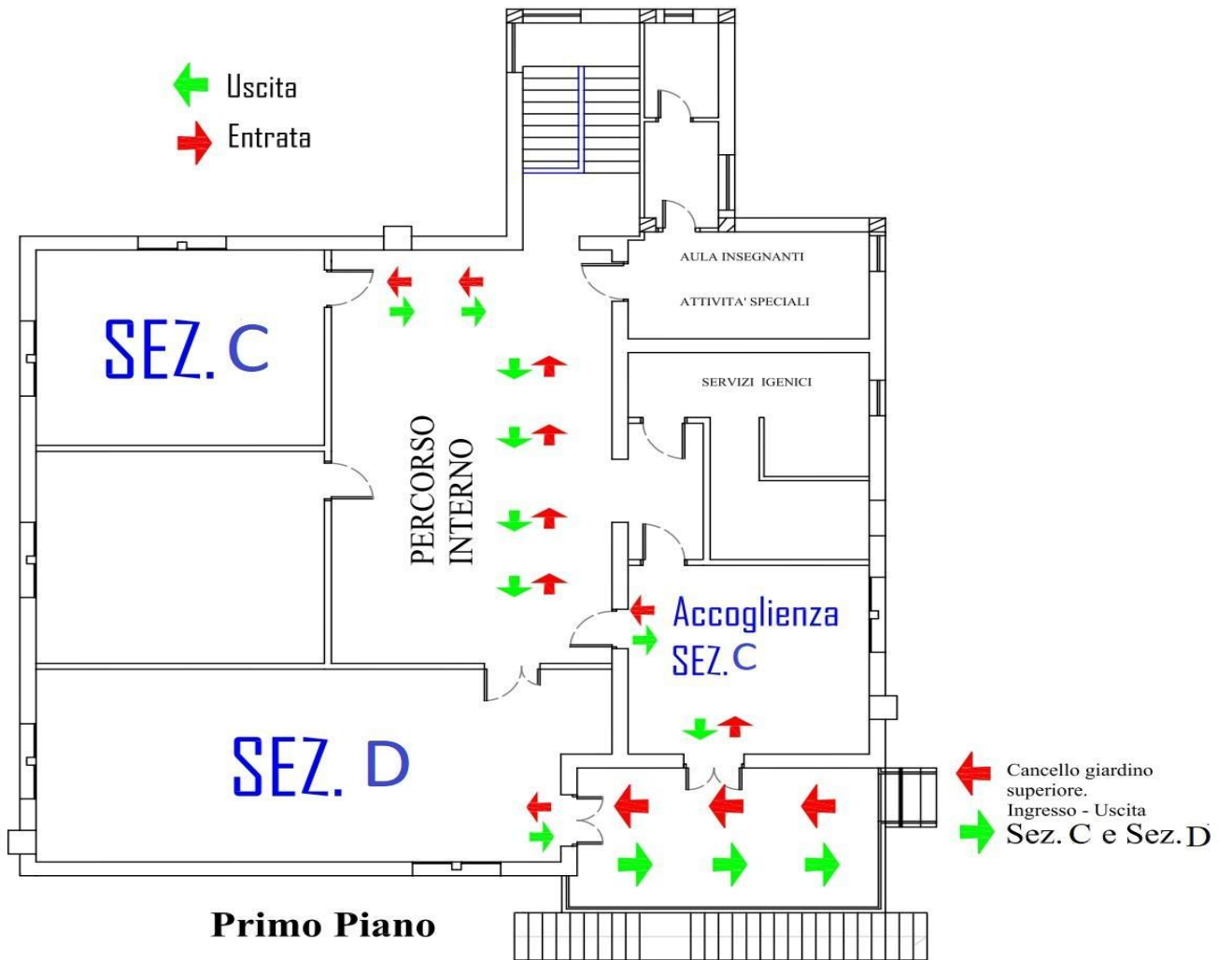
**I percorsi di entrata e uscita saranno indicati con apposita segnaletica.**

Inseriamo di seguito le piantine della scuola che aiuteranno a comprendere quale sarà il percorso che gli alunni con le loro famiglie dovranno effettuare.

# PIANO TERRA PERCORSO DI ENTRATA E USCITA



# PRIMO PIANO PERCORSO ENTRATA E USCITA



## 2.c. Spazi interni

Ad ogni sezione verrà assegnato uno spazio ulteriore che per tutta la mattinata sarà a disposizione di un'unica sezione in modo tale da semplificare la sanificazione tra un gruppo e l'altro:

	PALESTRA	CASSETTA	ANGOLO MANIPOLAZIONE
LUNEDI'	Sezione A	Sezione E	Sezione B
MARTEDI'	Sezione B	Sezione A	Sezione E
MERCOLEDI'	Sezione E	Sezione B	Sezione A
GIOVEDI'	Sezione A	Sezione E	Sezione B
VENERDI'	Sezione E	Sezione B	Sezione A

		BIBLIOTECA	AULA INFORMATICA
PRIMA SETTIMANA	LUNEDI'	Sezione C	Sezione D
	MARTEDI'	Sezione D	Sezione C
	MERCOLEDI'	Sezione C	Sezione D
	GIOVEDI'	Sezione D	Sezione C
	VENERDI'	Sezione C	Sezione D
SECONDA SETTIMANA	LUNEDI'	Sezione D	Sezione C
	MARTEDI'	Sezione C	Sezione D
	MERCOLEDI'	Sezione D	Sezione C
	GIOVEDI'	Sezione C	Sezione D
	VENERDI'	Sezione D	Sezione C

## 2.d. Spazi esterni

Per quanto riguarda gli **spazi esterni**, le insegnanti organizzano i giardini nel seguente modo:

- le due sezioni di **4 anni** usufruiranno del giardino sul retro e del giardino di mezzo dove c'è il melo cotogno.
- Le due sezioni miste di **3/5 anni** usufruiranno dei giardini del piano superiore seguendo una turnazione
- La sezione omogenea dei bambini di **3 anni** utilizzerà il giardino anteriore

	GIARDINO SUPERIORE Lato dx	GIARDINO SUPERIORE Lato sx	GIARDINO ANTERIORE	GIARDINO POSTERIORE	GIARDINO DEL MELO COTOGNO
LUNEDI'	Sez. C	Sez. D	Sez. E	Sez. A	Sez. B
MARTEDI'	Sez. D	Sez. C	Sez. E	Sez. A	Sez. B
MERCOLEDI'	Sez. C	Sez. D	Sez. E	Sez. A	Sez. B
GIOVEDI'	Sez. D	Sez. C	Sez. E	Sez. A	Sez. B
VENERDI'	Sez. C	Sez. D	Sez. E	Sez. A	Sez. B

## 2.e. I bagni

Al piano inferiore la sez. E dei bambini di 3 anni utilizzerà il bagno adiacente all'aula di riferimento ( bagno1). Le sezioni A e B dei bambini di 4 anni condivideranno i 2 bagni posti tra le due sezioni (bagno 2). Ciascun bagno è costituito da due stanzette; **ogni stanzetta ha 2 water**. Si ipotizza l'uso di una stanzetta per ciascuna sezione così da evitare incontri tra i bambini delle diverse sezioni.

Al piano superiore c'è un unico bagno, ma i water sono posti su due file diverse. Per evitare promiscuità tra le due sezioni dei 5 anni, si prevede l'utilizzo di una fila di WC per ciascuna sezione.

**VERRANNO MANDATI AL BAGNO DUE BAMBINI ALLA VOLTA, DOPO OGNI UTILIZZO I BAGNI VERRANNO DISINFETTATI**

	BAGNO 1	BAGNO 2		BAGNO AL PIANO SUPERIORE	
		Stanzetta A	Stanzetta B	Fila A (adiacente alla biblioteca)	Fila B
Prima di colazione	Sezione E Ore 9:00-9:20	Sezione A Ore 9:00-9:20	Sezione B Ore 9:25-9:45	Sezione C Ore 9:00-9:20	Sezione D Ore 9:25-9:45
Dopo colazione	Sezione E Ore 10:00-10:15	Sezione A Ore 10:00-10:15	Sezione B Ore 10:20-10:35	Sezione C Ore 10:00-10:15	Sezione D Ore 10:20-10:35
Prima di pranzo	Sezione E Ore 11:15-11:35	Sezione A Ore 11:15-11:35	Sezione B Ore 11:40-12:00	Sezione C Ore 11:25-11:40	Sezione D Ore 11:45-12:00
Dopo Pranzo	Sezione E Ore 13:00-13:15	Sezione A Ore 13:00-13:15	Sezione B Ore 13:20-13:35	Sezione C Ore 13:00-13:15	Sezione D Ore 13:20-13:35

### 3. ASPETTI ORGANIZZATIVI

- La giornata scolastica prevede l'**ingresso** degli alunni dalle 7:45 alle 9:00.
- Dalle 9:00 alle 9:30 i bambini andranno in bagno a turno accompagnati dai collaboratori scolastici (si auspica di assegnare ad ogni sezione un collaboratore di riferimento).
- Dalle 9:30 alle 10:00 ci sarà il momento della **merenda** che verrà consumata negli spazi destinati alla refezione (aule per gli alunni delle sezioni del piano inferiore). Dalle 10:00 alle 10:30 i bambini andranno nuovamente in **bagno** a turno accompagnati dai collaboratori scolastici.
- Dalle 10:30 alle 11:30 suddivisione delle sezioni in 2 sottogruppi per le **attività didattiche**.
- Dalle 11:30 alle 12:00 ci si dedicherà alla **preparazione in vista del pranzo**. Gli alunni le cui famiglie hanno scelto l'orario antimeridiano, usciranno durante questo frangente. **(PRIMA USCITA)**
- Dalle 12:00 alle 12:45 ci sarà il **pranzo**. I bambini delle sezione eterogenee di 3 e 5 anni (sez. C/D) scenderanno al piano inferiore per entrare nei refettori, mentre i bambini di 3 e 4 anni mangeranno nelle proprie aule.
- A partire dalle 13:00 alle 14:15 ci sarà il **SECONDO TURNO DI USCITA**.
- Dalle 14:15 alle 15:15 si svolgeranno le **attività didattiche pomeridiane**.
- Dalle 15:15 alle 15:45 ci sarà il **TERZO TURNO DI USCITA**.

*Le insegnanti  
della Scuola dell'Infanzia Lucina*