



## Ministero dell'Istruzione e del Merito

UFFICIO SCOLASTICO REGIONALE PER L'UMBRIA

### Direzione Didattica di Corciano

Via Luigi Settembrini, 19 - 06073 CORCIANO (PG) - Codice Fiscale: 80015990544 Cod. Mecc.: PGEE027001

Tel. 075.5179187 Email: pgee027001@istruzione.it Pec: pgee027001@pec.istruzione.it



## PIANO DI USCITA DELLE CLASSI DELLA SCUOLA PRIMARIA DI CHIUGIANA a.s. 2023/2024 in collaborazione con il RSPP Ing. Carlo Fabio Piccioni

### FASE 1: OPERAZIONI PRELIMINARI ALL'USCITA DELLE CLASSI – ORE 16:23

1) Alle ore 16:23 tutte le classi si preparano per l'uscita **restando nell'aula** in attesa del suono della campana (quest'ultimo previsto per le ore 16:30).

#### 2) **GESTIONE BAMBINI TRASPORTATI:**

Alle ore 16:23 i **Collaboratori Scolastici** raccolgono i **bambini che usufruiscono del servizio trasporto del Comune** secondo le seguenti modalità:

##### **piano secondo:**

a) un **Collaboratore Scolastico** preleva i bambini partendo dalle classi più lontane rispetto alla scala contrassegnata con **U1** in planimetria e, via via, costituendo una fila di alunni raggruppati per due. Il Collaboratore Scolastico condurrà quindi il gruppo così formato verso l'**ex refettorio collocato al piano primo**.

##### **piano primo:**

b) Al termine dell'operazione di cui al punto a), un altro Collaboratore Scolastico al piano primo **aprirà le due ante della porta interna antipánico di colore blu vicina all'uscita U4**, per preparare il flusso dei bambini.

Successivamente, lo stesso **Collaboratore Scolastico** effettuerà la stessa operazione del collega del piano secondo (vedi punto a) con le medesime modalità, prelevando cioè i bambini trasportati di questo piano (partendo dal corridoio della **1C** e via via formando la fila verso l'ex refettorio) e conducendoli verso l'ex refettorio collocato al piano primo.

I bambini che usufruiscono del servizio di trasporto scolastico attenderanno con i Collaboratori Scolastici l'arrivo del mezzo.

#### 3) **GESTIONE BAMBINI CHE USFRUISCONO DEL PROLUNGAMENTO SCOLASTICO:**

Sempre alle ore 16:23:

##### **piano primo:**

c) **uno dei due operatori** della Cooperativa si recherà al piano primo e, **solo al termine** delle operazioni di cui ai punti a) e b) precedenti, inizierà a **prelevare dalle classi prime, della 2A e della 4A i bambini che usufruiscono del servizio** e li condurrà in fila per due nel **refettorio piccolo**.

##### **piano terra:**

d) **L'altro operatore** si collocherà nel **refettorio grande a piano terra**, in prossimità della porta antistante l'uscita **U3**.

Le **maestre** usciranno dalle aule con i propri alunni in fila indiana, avendo cura di **mettere davanti i bambini che usufruiscono dei servizi della Cooperativa (prolungamento scolastico)** i quali saranno via via prelevati dall'operatore.

Si chiede a tutti i soggetti coinvolti nelle fasi sopra descritte di **rendere fluide le operazioni** in quanto, fino a quando non saranno terminate, nessuna classe potrà avviarsi verso l'uscita.

## FASE 2: OPERAZIONI DI USCITA DELLE CLASSI - ORE 16:30

In questa fase va tenuto presente che:

- al fine di evitare pericolose intersezioni tra i vari gruppi in movimento, **nessuna classe potrà avviarsi verso l'uscita prima che venga terminata la fase precedente** di consegna dei bambini agli educatori e ai collaboratori scolastici. Si ribadisce pertanto a tutti i soggetti coinvolti nella FASE 1 di rendere fluide le operazioni in essa previste.
- Le **classi del piano primo usciranno prima di quelle del piano secondo**, pertanto queste ultime attenderanno l'uscita completa degli studenti del piano inferiore prima di avviarsi.
- **Le porte di uscita sono tre**: le scale interne, contrassegnate in planimetria con **U1**, le scale posteriori, contrassegnate in planimetria con **U2**; le scale laterali contrassegnate in planimetria con **U3** (la **U4** è destinata ai bambini trasportati).
- Come già specificato in precedenza, si ribadisce ancora una volta che le **maestre** usciranno dalle aule con i propri alunni in fila, avendo cura di **mettere davanti i bambini che usufruiscono dei servizi della cooperativa (prolungamento scolastico)**.

L'uscita avverrà secondo le seguenti modalità:

### **Piano primo**

Le classi di questo piano usciranno per prime in base alla procedura di seguito riportata:

- a) le **classi 2C, 5B e 5C** guadagneranno l'uscita **U1**, lungo il tragitto scandito da frecce verdi nella planimetria, attenendosi rigorosamente al seguente ordine di uscita **2C, 5B** e, infine, la **5C**.
- b) Le **classi 1A, 1B, 4A, 2A** seguiranno il percorso verde scandito da frecce verdi tracciato in planimetria; usciranno con il seguente ordine 1A, 1B, 4A, 2A; guadagneranno l'uscita **U2**.
- c) La **classe 1C** guadagna l'uscita **U3** seguendo il percorso scandito con frecce verdi indicato in figura. Si fa presente ancora una volta che, al fine di facilitare le operazioni d'uscita delle classi del **piano secondo**, si raccomanda alle classi del **piano primo** di **rendere fluide** le operazioni di consegna dei bambini ai genitori.

### **Piano secondo**

Le classi di questo piano usciranno dopo quelle del piano primo e **soltanto dopo che le maestre avranno verificato** la praticabilità dei percorsi che dovranno attraversare.

La procedura di deflusso è di seguito riportata:

- a) le **classi 2B e 5A** guadagneranno l'uscita **U1**, lungo il tragitto colorato con frecce verdi nella planimetria, attenendosi rigorosamente al seguente ordine di uscita: prima **2B** e poi **5A**.
- b) le classi **4B, 4C, 3A, 3B e 3C** seguiranno il percorso con frecce verdi tracciato in planimetria; usciranno con il seguente ordine 4C, 3C, 4B, 3B e 3A; guadagneranno l'uscita **U3**.

### **RUOLO DEGLI OPERATORI DELLA COOPERATIVA**

Durante le operazioni di uscita, gli **operatori** della cooperativa dovranno attenersi alle seguenti disposizioni:

- a) l'**operatore** già interessato nelle operazioni della FASE 1, che si trova nel refettorio piccolo con i bambini delle **classi prime, 2A, 4A, preleverà i bambini che escono dalla zona U1** che si avvalgono del servizio, e che troverà all'inizio di ogni fila;
- b) l'**altro operatore** che, come previsto nella FASE 1 si troverà nel refettorio grande in prossimità della porta antistante la zona di uscita **U3**, preleverà i bambini iscritti al servizio che dalla suddetta zona man mano defluiranno e che troverà all'inizio di ogni fila.

Quando saranno concluse tutte le operazioni di uscita dei bambini della scuola, condurrà gli studenti nel refettorio piccolo ricongiungendosi con il gruppo del collega.

### **RUOLO DEI GENITORI**

I **genitori** attenderanno **all'uscita** i propri figli attenendosi rigorosamente alle seguenti istruzioni:

- a) i genitori delle classi **2C, 5B, 5C** attenderanno i figli fuori dal cancelletto contrassegnato con il **cartello U1, senza accalcarsi**. Anche i genitori delle classi **2B e 5A** preleveranno i figli da questo stesso cancelletto, ma solo successivamente. Per tale ragione, è fatto obbligo ai genitori delle classi 2B e 5A di restare dietro a quelli delle **2C, 5B e 5C**.
- b) i genitori delle classi **1A, 1B, 4A e 2A** attenderanno **senza accalcarsi** i loro figli presso l'uscita contrassegnata con il **cartello U2**;

- c) i genitori della **classe 1C** attenderanno i figli fuori dal cancello grande contrassegnato con il **cartello U3, senza accalcarsi**. Anche i genitori delle classi **4C, 3C, 4B, 3B e 3A** preleveranno i figli da questo stesso cancello, ma solo successivamente.  
Per tale ragione, è fatto obbligo agli altri genitori di restare dietro a quelli della **1C**.
- Si ricorda infine che:
    - per motivi di sicurezza, è **fatto divieto assoluto a tutti i genitori** di oltrepassare il cancello in quanto si creerebbero pericolosi impedimenti al flusso dei bambini verso l'esterno.  
Gli insegnanti consegneranno i bambini ai genitori che si troveranno al di fuori del cancello.
    - I bambini che necessitano di ausilio (carrozzina, ecc.) potranno essere prelevati seguendo le indicazioni concordate con la Direzione e i docenti.
    - **Le maestre non devono assolutamente consegnare bambini a genitori o delegati che si trovino al di fuori della zona di attesa prevista.**

Chiugiana, 28 agosto 2023

F.to IL DIRIGENTE SCOLASTICO  
Prof. Pierpaolo Pellegrino (\*)

\* Firma autografa sostituita a mezzo stampa ai sensi dell'art. 3, comma 2 del decreto legislativo n. 39 del 12/02/1993

*Il presente messaggio è destinato esclusivamente alle persone indicate in indirizzo. Le informazioni in esso contenute sono protette ai sensi del Reg. UE 2016/679 - GDPR e del Decreto Legislativo 196/2003. Se per qualche anomalia o errore di trasmissione avete ricevuto questo messaggio siete pregati di distruggerlo e di informarci al n. 075/5179187.*



Figura 1. Piano Primo Scuola Primaria "Bruno Ciari" - Chiusiana

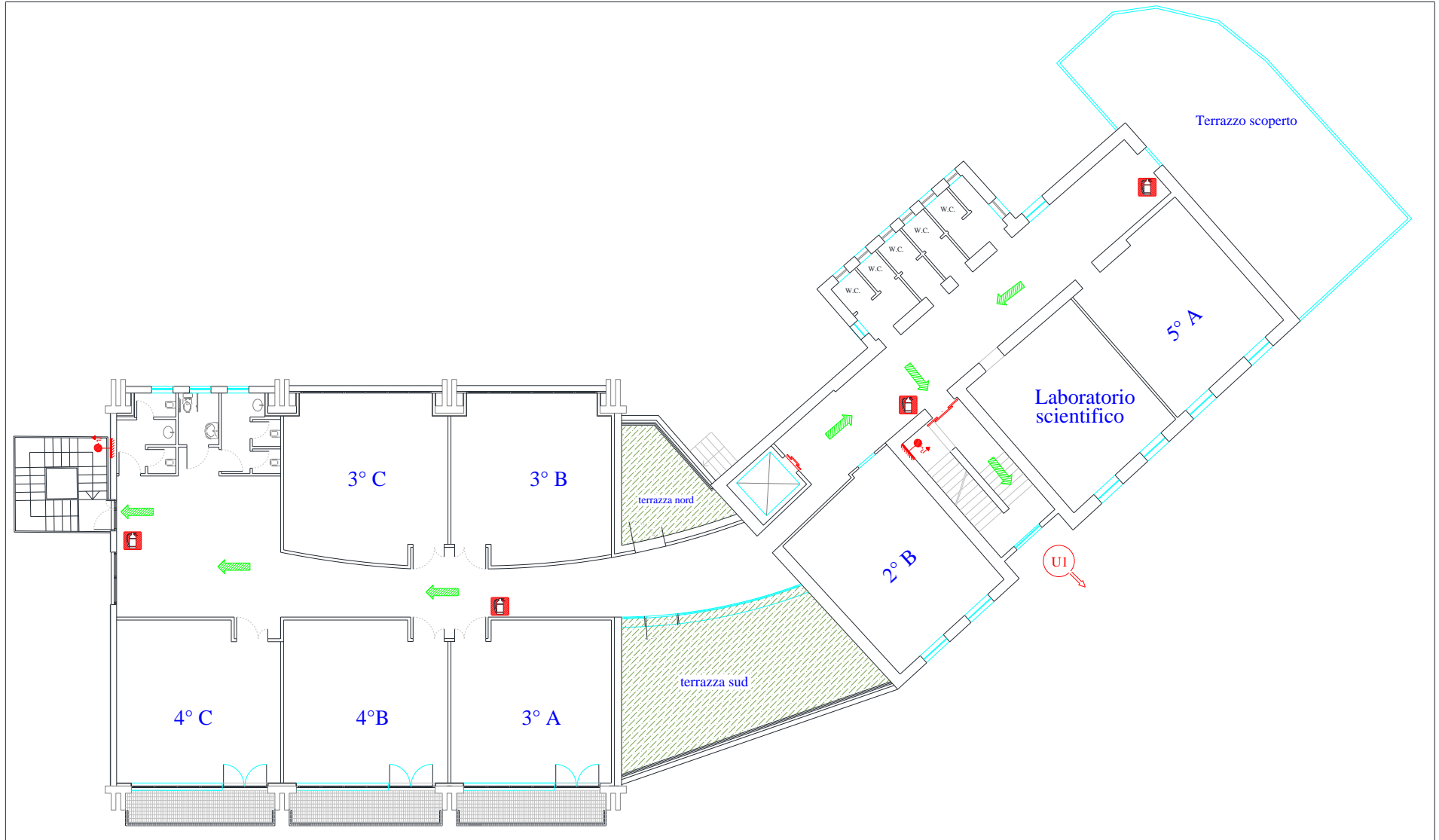


Figura 2. Piano Secondo Scuola Primaria "Bruno Ciari" - Chiugiana